

Solar Frame 6

Panneau solaire mobile, excl. système de batteries

- Facile à déplacer avec chariot élévateur ou anneaux de levage
- Pour les projets à long terme ou les projets spéciaux, une installation personnalisée peut être réalisée à un tarif projet
- Peut être combiné avec un système de batterie ou un onduleur standard (en option)

Paramètres

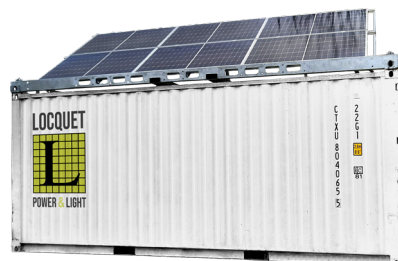
Puissance	2.160 Wp (6x 360W)
Cadre	conteneur 20 pieds
Dimensions (lxlxh)	600 x 250 x 20 cm
Poids	± 350 kg



Facile à placer sur une surface plane



Facile à empiler pour le transport



Facile à monter sur un conteneur de 20 pieds

